

新築分譲住宅

Livele Garden.S

全1棟
四季美台

物件概要

- 所在 / 神奈川県横浜市旭区四季美台7-33
- 住居表示 / 神奈川県横浜市旭区四季美台7-33
- カーナビ / 神奈川県横浜市旭区四季美台7-33
- 建物構造 / 木造在来軸組工法2階建(910Eジュール)
- 土地権利 / 所有権 ● 都市計画 / 市街化区域
- 用途地域 / 準住居地域
- 建ぺい率 / 60% ● 容積率 / 200%
- 間取タイプ / 3LDK+納戸 ● 地目 / 宅地
- 完成 / 2015年8月上旬
- 引渡 / 即時
- 現況 / 完成済
- 接道 / 南西側5.25m私道
- 設備 / 東京電力・個別LPガス・公営水道・本下水
- 学区 / 本宿小学校650m・本宿中学校1,300m
- 特記事項 /

◎施工上の都合により、設計、設備及び仕様等がやむをえず一部変更になる場合がございますので、あらかじめご了承下さい。
 ※照明・アミ戸・TVアンテナ・カナルケーブルはオプションになります。
 ※司法書士は、当社指定の司法書士をご利用頂きます。

仕様設備

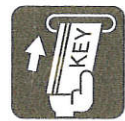
- システムキッチン(人造大理石トップ・浄水器付)
- カラーテレビモニター付インターホン
- シャワー付トイレ
- 洗面化粧台:シャワー・ドレッサー、くもり止め機能付
- 白アリ駆除 ● クロス・珪藻土仕様
- 外水道
- BS対応TV配線(各室)
- 照明器具(玄関先、キッチンの手元灯、浴室の3ヶ所)
- 24時間換気システム
- システムバス(追焚き保温可能・セオット)
- ベタ基礎 ● ベアガラス(居室)
- 電話線用配管(LDK+居室1箇所)

相模鉄道本線『鶴ヶ峰』駅徒歩9分



住宅金融支援機構
Japan Housing Finance Agency
金利が変わらない安心
【フラット35S】
(金利Bプラン)
民間金融機関と住宅金融支援機構が提携
最長35年長期固定金利住宅ローン

お引渡し後の無料点検実施
(6ヶ月・1年・2年の計3回)



スマートカードキー



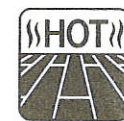
TVモニター付インターホン



浴室乾燥機



シャワー付トイレ



床暖房



ecoジョーズ

1号棟 価格 3,380万円 (税込)

すまい給付金対象物件

※登記上の持分を有し、自己責任で一定収入以下などの給付要件を満たしていない場合は申請できません。

◎土地面積: 103.25㎡

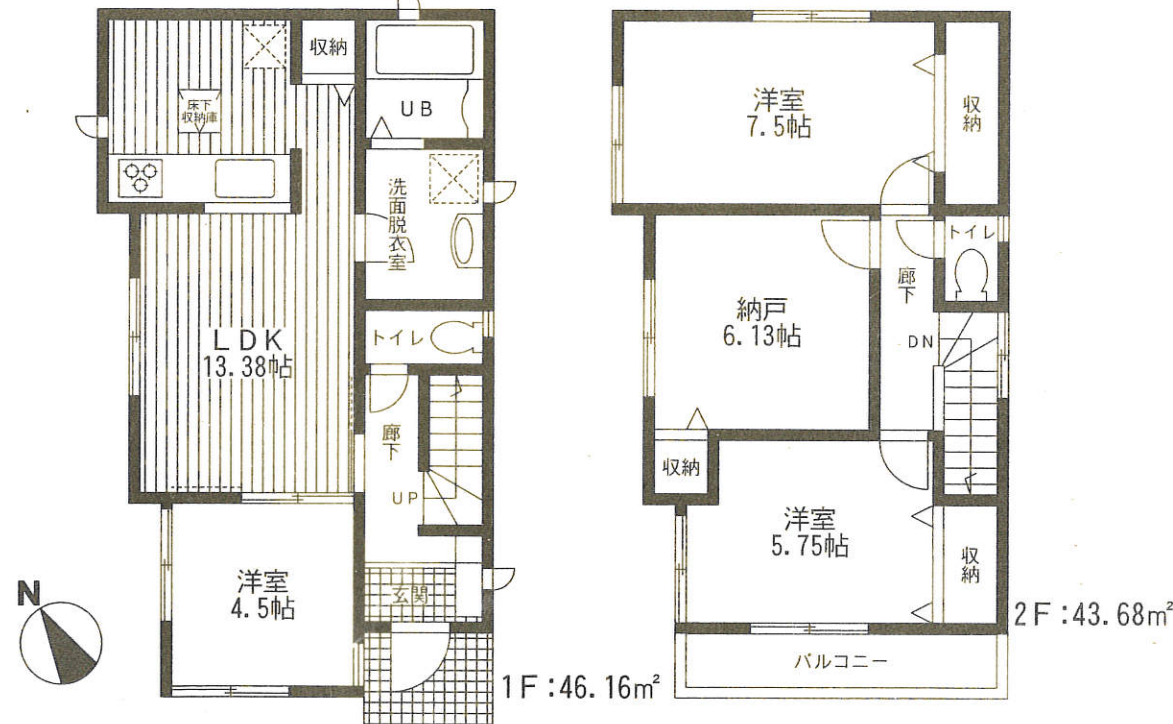
◎建物面積: 89.84㎡

◎建築確認番号: 第KBI-SGM15-10-0598号

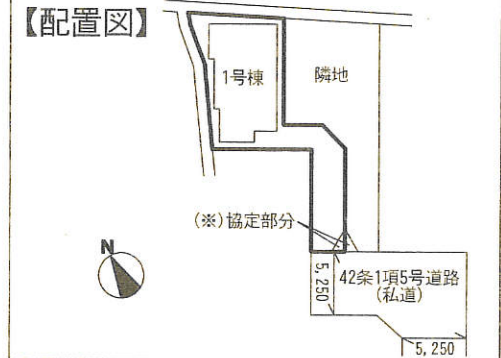
◎私道面積・持分
 地番7-7:34㎡・1/5
 7-8:53㎡・1/25
 7-31:10㎡・1/5
 8-15:10㎡・1/30

協定部分0.17㎡含む

完成済!!



(※)協定部分は1号棟と隣地所有者(7-32)共用の通路としての利用となります。両者間で通行に関する協定を締結していただきます。



※取引条件の有効期限 平成27年9月23日

いつも笑顔と安心を
Smilhome

持丸商事株式会社

〒241-0022 横浜市旭区鶴ヶ峰1-9-5 ラ・チリストワリツツ1A

TEL045-391-3637 FAX045-391-3638

mail: info@mochimarushoji.jp 神奈川県知事(1)第27947号

■取引態様
媒介

■手数料

■情報公開日

物件番号